

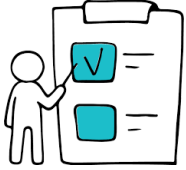
**Nasze motto:**



**„KIEDY ŚMIEJE  
SIĘ DZIECKO,  
ŚMIEJE SIĘ CAŁY  
ŚWIAT”**



**Janusz Korczak**



# Drodzy Rodzice!



- 1 września każdego roku szkolnego powierzacie nam swój największy skarb – dziecko.
- Tworzymy zaangażowany, dobrze wykształcony, przygotowany do swej pracy zespół.
- Jesteśmy kompetentni, odpowiedzialni i otwarci.
- Mamy plan, pomysł i wizję naszego przedszkola.



- Nasze przedszkole jest placówką godną zaufania, innowacyjną, skuteczną i wychodzącą naprzeciw potrzebom środowiska lokalnego, rodziców i dzieci.

- Wartościami, którymi kierujemy się na co dzień są:

- wytrwałość w dążeniu do celu
- radość z osiągnięcia sukcesu
- umiejętność współdziałania
- wzajemna akceptacja
- poszanowanie niepowtarzalności każdego z nas.

- Nasze przedszkole stwarza wychowankom możliwość:

- samorealizacji
- pracy z rówieśnikami
- kreatywnego myślenia
- działania i przeżywania
- uczestniczenia w ciekawych zajęciach
- poznawania otaczającej rzeczywistości z zachowaniem wartości uniwersalnych:
  - dobra, prawdy i piękna.



# Wizja przedszkola



# Misja przedszkola

- ❑ Zapewniamy atmosferę bezpieczeństwa, akceptacji i radości.
- ❑ Uważnie obserwujemy dzieci, potrafimy określić ich potrzeby i zaspokoić je.
- ❑ Poprzez zabawę, innowacyjne działania, ciekawe zajęcia wspieramy rozwój każdego z naszych przedszkolaków.
- ❑ Pomagamy dzieciom budować pozytywny obraz własnej osoby i dążyć do samorealizacji.
- ❑ Wspieramy w rozwiązywaniu konfliktów i trudności w sposób pokojowy i empatyczny.
- ❑ Wspieramy działania wychowawcze rodziny.
- ❑ Analizujemy i oceniamy efekty swojej pracy, dokonujemy ewolucji swoich działań i skutecznie przygotowujemy dzieci do podjęcia nauki w szkole.

**Nasze przedszkole to  
miejsce, w którym na  
zasadach równości  
i poszanowania  
wolności drugiej  
osoby, realizowane są  
indywidualne potrzeby  
każdego dziecka.**





# Chcemy, aby dzieci opuszczające nasze przedszkole:

- ❑ Były radosne, szczęśliwe i roześmiane.
- ❑ Przestrzegały obowiązujących norm i zasad.
- ❑ Umiały współdziałać i współpracować w różnych sytuacjach.
- ❑ Były empatyczne, wrażliwe, otwarte i tolerancyjne.
- ❑ Były przygotowane do odnoszenia sukcesów i radzenia sobie z trudnościami.
- ❑ Były aktywne, kreatywne, czerpały radość z tworzenia, nie bały się działać.
- ❑ Posiadały umiejętności niezbędne do podjęcia nauki w szkole. Rozwijały swoje pasje i zainteresowania, były ciekawe świata.
- ❑ Były swobodne w relacjach z dorosłymi, potrafiły bronić własnych racji i słuchać w zrozumieniu innych.

## Model absolwenta

